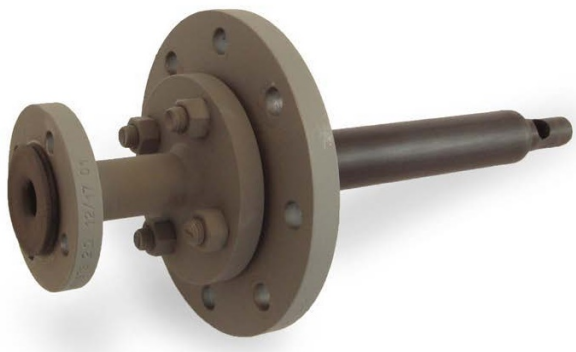




Wykonania specjalne

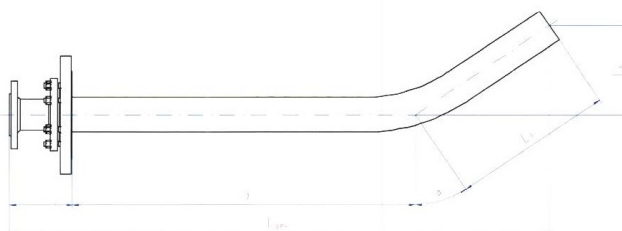
Rura dolotowa zanurzeniowa z osłoną PTFE, spawana

Rura prosta, wzmocniona część czołowa, wykonanie wg DIN 2848 ; DIN 2874, kołnierze wg DIN EN1092-1 DIN 2848



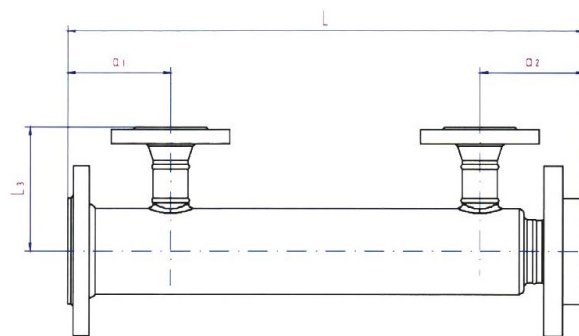
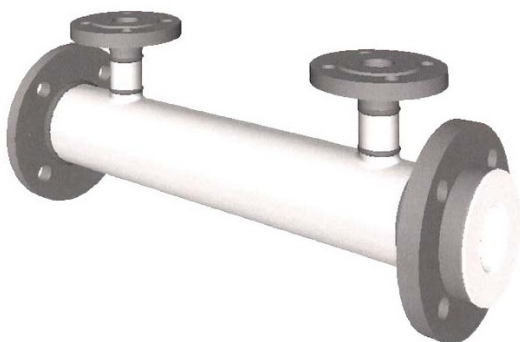
Rura dolotowa zanurzeniowa z osłoną z PTFE, spawana

Rura gięta, część czołowa standardowa, wykonanie wg DIN 2848 ; DIN 2874, kołnierze wg DIN EN1092-1 DIN 2848



Rura z płaszczem grzewczym z wyłożeniem PTFE

Wykonanie według DIN 2848 ; DIN 2874, kołnierze wykonane według DIN EN1092-1 DIN 2848



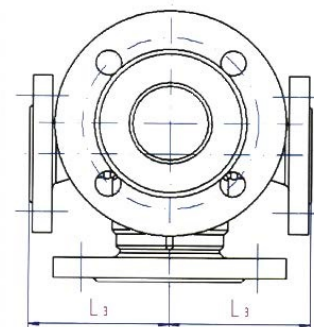
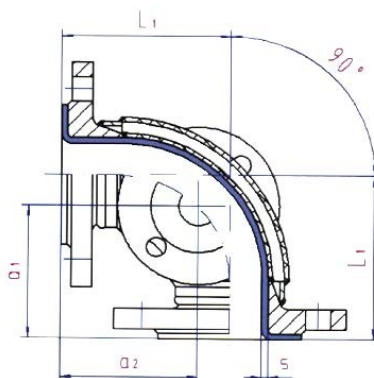
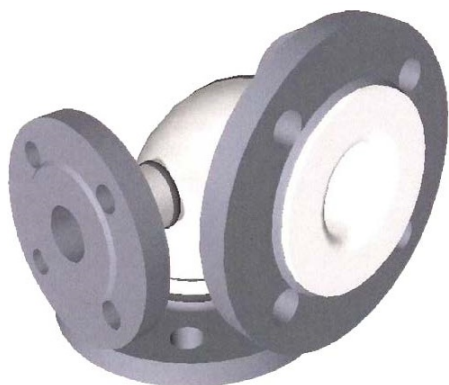
Uwagi ogólne: Wszystkie informacje techniczne i porady oparte są o dotychczasowe doświadczenia producenta, nie stanowią jednak żadnej gwarancji z naszej strony. Wartości te muszą być każdorazowo sprawdzane przez naszych klientów, ponieważ tylko oni mogą ocenić działanie medium w rzeczywistych warunkach zastosowania.

ARMATURA Z WYŁOŻENIEM TEFLOWNYM



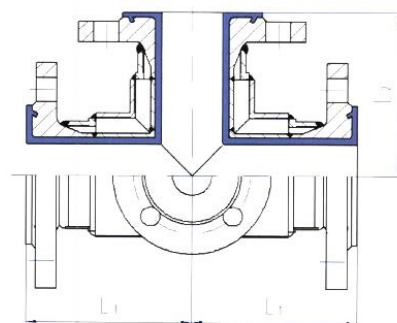
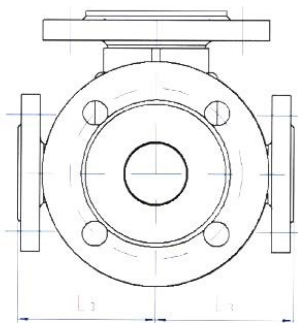
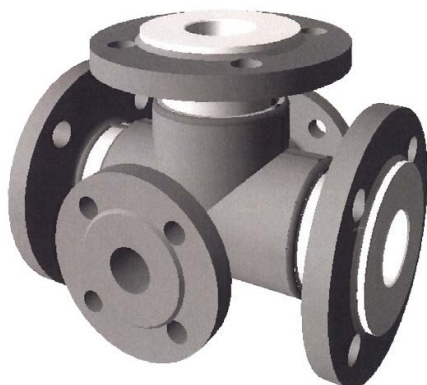
Kolanko z płaszczem grzewczym z wyłożeniem PTFE

Wykonanie według DIN 2848 ; DIN 2874, kołnierze wykonane według DIN EN1092-1, DIN 2848



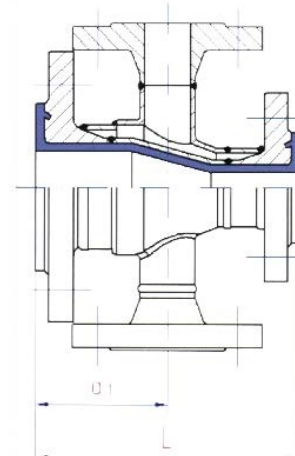
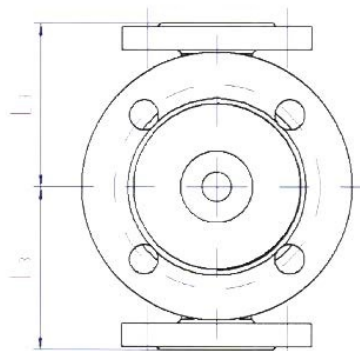
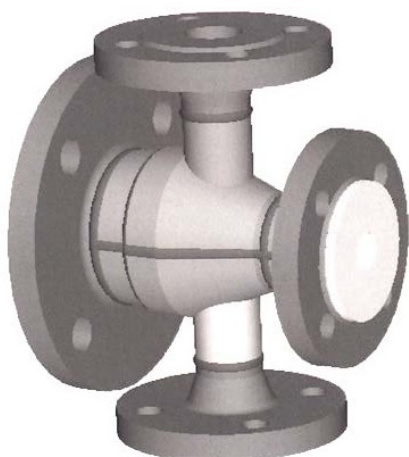
Trójnik z płaszczem grzewczym z wyłożeniem PFA

Wykonanie według DIN 2848 ; DIN 2874, kołnierze wykonane według DIN EN1092-1, DIN 2848



Trójnik redukcyjny z wyłożeniem PTFE lub PFA z płaszczem grzewczym

Wykonanie według DIN 2848 ; DIN 2874, kołnierze wykonane według DIN EN1092-1, DIN 2848

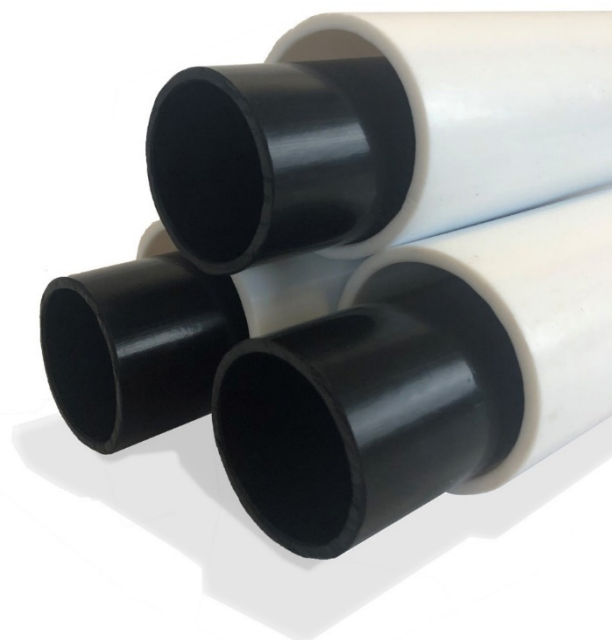


ARMATURA Z WYŁOŻENIEM TEFLONOWYM

Uwagi ogólne: Wszystkie informacje techniczne i porady oparte są o dotychczasowe doświadczenia producenta, nie stanowią jednak żadnej gwarancji z naszej strony. Wartości te muszą być każdorazowo sprawdzane przez naszych klientów, ponieważ tylko oni mogą ocenić działanie medium w rzeczywistych warunkach zastosowania.



Wkładka PTFE wykonana z czystego, antystatycznego i modyfikowanego PTFE
o rozmiarach nominalnych DN15 - DN500.
Wykonanie według DIN 2874



ARMATURA Z WYŁOŻENIEM TEFLONOWYM

Uwagi ogólne: Wszystkie informacje techniczne i porady oparte są o dotychczasowe doświadczenia producenta, nie stanowią jednak żadnej gwarancji z naszej strony. Wartości te muszą być każdorazowo sprawdzone przez naszych klientów, ponieważ tylko oni mogą ocenić działanie medium w rzeczywistych warunkach zastosowania.